

## ASPIRATORI PER CAMINETTI VULKANO SERIE "VULK 1/AL" E "VULK 1/RA"

CHIMNEY ROOF FAN VULKANO SERIES  
VULK 1/AL - VULK1/RA

### DESCRIZIONE GENERALE

E' un gruppo funzionale ed elegante, grazie al suo design, consente un inserimento architettonico e armonioso nelle costruzioni civili. Il suo utilizzo, permette una perfetta ventilazione, in tutti quei locali soggetti a fumi, polveri e cattivi odori. Di facile installazione, viene fornita una controbasi da murare come accessorio incluso al Vulkano. Può essere dotato di comando elettronico con variazione di velocità (accessorio facoltativo), per adeguare in modo facile e rapido il tiraggio ottimale nel caso di un camino a legna. A camino spento, VULKANO può essere utilizzato come un normale aspiratore. Esecuzioni: alluminio anodizzato o rame. Temperatura di lavoro da -20°C a + 200°C max.

**N.B. IN PRESENZA DI FUOCO NEL CAMINO È NECESSARIO ATTIVARE IL VULKANO PER EVITARE IL SURRISCALDAMENTO DEL MOTORE ELETTRICO.**



### GENERAL DESCRIPTION

*Roof centrifugal fan suitable for civil use for chimney it is very easy to install thanks to the supporting frame to wall. It can be provided with electronic speed controller.*

*Body in double version (aluminium and copper). Working temperature from -20°C to 200°C max.*

**WARNINGS: THE ROOF CENTRIFUGAL FAN MUST BE ACTIVATED IN PRESENCE OF FIRE IN THE CHIMNEY DUE THE OVER HEATING OF THE MOTOR.**

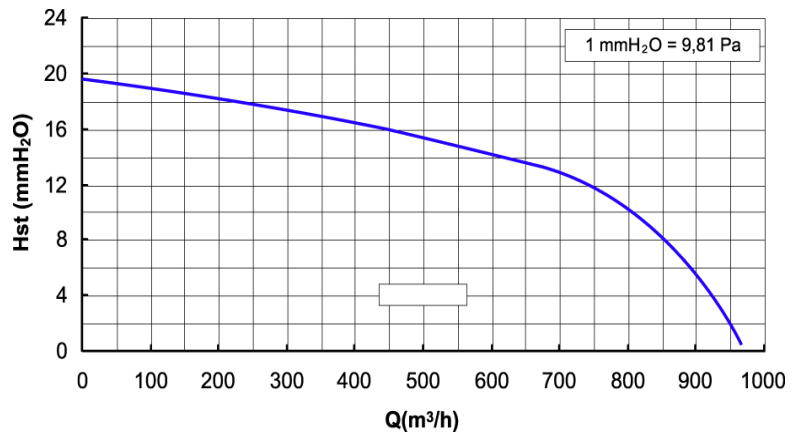
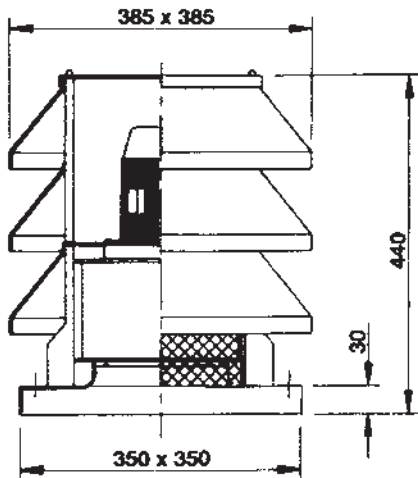


RMM2

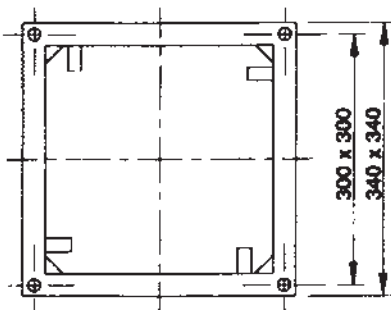
# ASPIRATORI PER CAMINETTI SERIES "VULK 1/AL" E "VULK 1/RA"

## CHIMNEY ROOF FAN VULKANO SERIES VULK 1/AL - VULK1/RA

### DIMENSIONI / DIMENSIONS



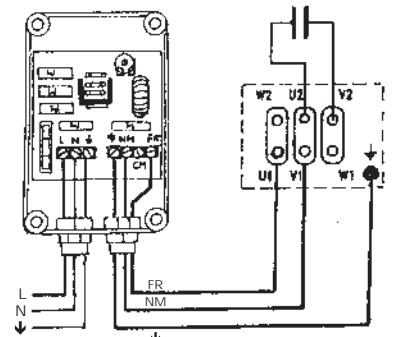
VULKANO SERIE "VULK1/AL" (ESECUZIONE IN ALLUMINIO)  
VULKANO SERIE "VULK1/RA" (ESECUZIONE IN RAME)



CONTROBASE A MURARE (ACCESSORIO INCLUSO)

RMM2

V 230 - Hz 50



### DATI TECNICI

TENSIONE	POTENZA	GIRI/MINUTO	PORTATA A BOCCA LIBERA	PRESSIONE (Hs) MAX	RUMOROSITÀ	PESO
220 V - 50 Hz	0,09 kW	1400	1000 m³/h	20 mm H <sub>2</sub> O	50 dB/A	Kg 18

RUMOROSITÀ: valori di pressione sonora in dB/A a 6 mt. in campo libero. Tolleranza - 3 dB/A. Tutte le prestazioni sono riferite ad aria 15°C - Pressione Barometrica 760 mm Hg - Peso specifico 1,22 Kg/m³.

Performance with air at 15°C - Barometric pressure 760 mm Hg - Specific weight 1,22 Kg/m³.

Ci riserviamo il diritto di modificare i dati tecnici senza preavviso  
We reserve the right to modify technical data without forewarning